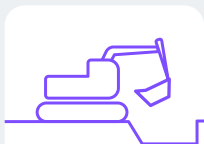


Guide de pose tubes & drains annelés



Mise en œuvre



Conseils



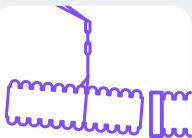
Pose manuelle
du joint

Ø 215 / 300 / 400 / 500



Pose du joint
avec outils

Ø 600 / 800 / 1030 / 1200



Connexion avec
élingue



Connexion avec
martyre

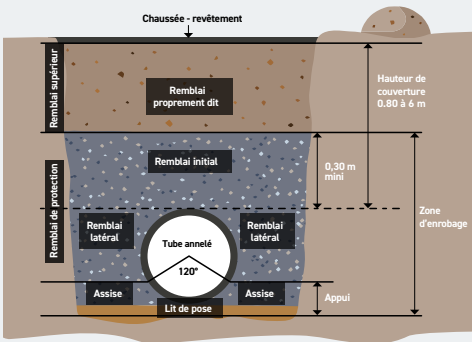
POLIECO
GROUP

Besoin d'aide? Contacter un **technico-commercial**
ou **03 85 23 91 60**

Mise en œuvre



Les règles de pose en tranchée des tubes & drains PEHD annelés sont celles définies par le **CCTG du fascicule 70** et la norme **NF EN 1610**.



	Sol en place		Remblai de protection & Assise - sable ou matériau auto-compactant (0/30)
	Remblai supérieur - déblais d'extraction		Lit de pose - sable ou matériau fin (0/10)



1 Profondeur & Largeur de fouille:

Pour une profondeur $\leq 1,30$ m, sans blindage, la largeur de part et d'autre du tube est de:

> 30 cm minimum (id 215 > id 600)

> 40 cm minimum (id 800 > id 1200)

Pour la mise en œuvre d'un bassin TAMP'EAU, ce même espace doit être respecté entre les tubes afin de garantir une bonne qualité de compactage

2 Réalisation d'un lit de pose:

Hauteur 10 cm tout en respectant le fil d'eau

3 Pose du tube & assise:

Réaliser l'assise avec un angle de 120° et compacter de chaque côté.

Cette phase essentielle permet d'éviter le changement de positionnement des tubes lors des phases de compactage.

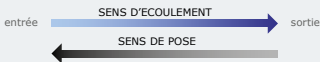
4 Remblai & compactage

> Par couche de 20 à 30 cm

> Niveau de compactage mini requis: $\geq 90\%$ de l'Optimum Proctor



Pour les conditions de mise en œuvre spécifiques, POLIECO France réalise à la demande des notes de calcul.



EN BREF - les étapes

1

Mettre le joint



2

Graisser le manchon



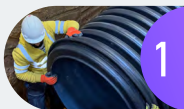
3

Placer le tube dans l'axe



4

Emboiter



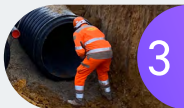
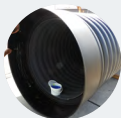
1

Tracer un repère sur la partie à emboiter, correspondant à la longueur de pénétration du manchon.

2

Lubrifier l'intérieur du manchon pour faciliter l'emboîtement des tubes.

! ne pas lubrifier le joint



3

Veiller à ne pas introduire de sable ou de corps étrangers lors de la connexion, ce qui risque d'entraîner un défaut d'étanchéité.

4

Exercer une force constante sur le tube à connecter soit avec élingue soit avec un marthyre

! relacher la force une fois que le trait de repère est atteint



Pose manuelle du joint



Technique de montage
pour petits diamètres
ID 215 > 300 > 400 > 500

Infos

- > Le joint se monte à l'**opposé du manchon**
- > Il s'intercale **entre la 1^{ère} et la 2^{ème} annelure**
- > La grande **lèvre s'oriente vers l'extérieur**




Etapas d'installation



1 Surélever le tube pour amorcer le positionnement du joint par le dessous du tube.



2 Tirer le joint vers le haut pour l'insérer progressivement dans le premier creux d'annelures.

 conserver le bon positionnement du joint (shéma - "Infos").



3 Etirer le joint pour le faire passer au dessus de la 1^{ère} annelure.

Vidéo



si la technique à main nu semble difficile, il est possible de s'aider d'un pied de biche.

Pose du joint avec outils



Technique de montage
pour grands diamètres
ID 600 > 800 > 1030 > 1200

Infos

- > Le joint se monte à l'opposé du manchon
- > Il s'intercale **entre la 1^{ère} et la 2^{ème} annelure**
- > La grande **lèvre s'oriente vers l'extérieur**

! Effectuer le montage du joint en dehors de la tranchée



Etapas d'installation



1 Mettre le tube sur câbles de manière à le surelever.

Positionner le joint sur le dessus du tube et dans le creux entre la 1^{ère} et la 2^{ème} annelure.



2 Tirer le joint vers le bas, à l'aide de deux leviers par alternance.

⚙️ *conserver le bon positionnement du joint (schéma - 1^{ère} étape).*



3 Etirer le joint à l'aide des leviers pour le passer sous le tube, après la 1^{ère} annelure.

Vidéo

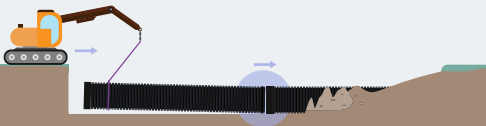


Avant le montage, il est possible **d'étirer le joint à l'aide d'un moyen mécanique.**

Connexion Avec élingue



Technique pour emboîter les tubes & drains entre eux, à l'aide de sangles



Sangle de maintien

Positionner la sangle entre deux anneaux.

Action

Pousser le tube à raccorder dans l'axe du réseau.



Nos conseils



Vidéo

Connexion avec martyrre



Technique pour emboîter les tubes & drains entre eux, à l'aide d'un bout de tube (martyre)



Chute de 50 cm

Utiliser un bout
de tube "martyre"
(sans le joint).
ce qui évite
d'endommager le
manchon

si nécessaire

En fonction de la taille
du godet, positionner
un bastaing en bois en
travers du martyrre

Action

Exercer une
poussée sur
la chute, pour
enfoncer la partie
mâle dans le
manchon du tube
en place.



Nos conseils

