

KIO 400 C250

carré

KIO
TAMPON COMPOSITE

FICHE TECHNIQUE

Dispositif de fermeture en matériau composite de classe C250, conforme à la norme EN 124-5.

Couvercle carré avec une surface antidérapante et zone de marquage

Système de verouillage par deux vis en acier inox à tête cylindrique fendue et écrou laiton noyé dans le cadre

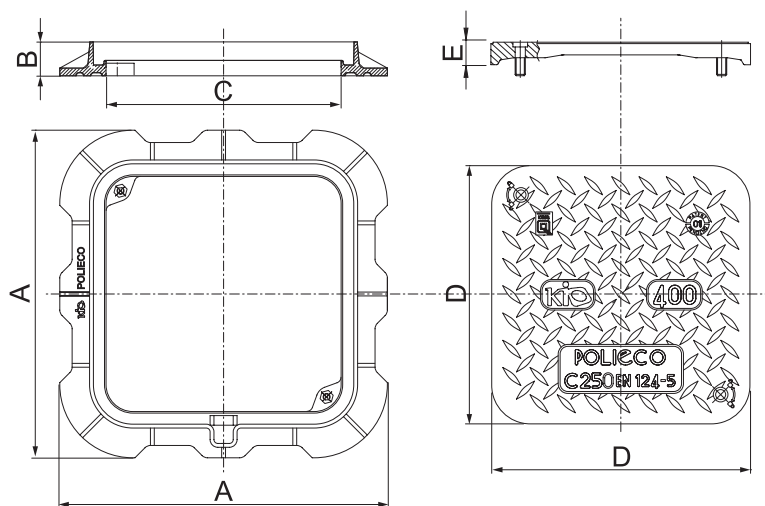
Joint SBR

Cadre carré muni d'un système d'ancrage optimal garantissant durabilité et résistance du scellement



en option

Personnalisation: Marquage, Logo



DIMENSIONS

| Référence KIO | A x A (mm) | B (mm) | C x C (mm) | D x D (mm) | E (mm) | Poids (Kg) |
|---------------|------------|--------|------------|------------|--------|------------|
| K400C250VE | 425 x 425 | 49 | 304 x 304 | 335 x 335 | 30 | 5.50 |